



Museo **Vivo**

Realtà **Aumentata** e Soluzioni **Interattive**

Accendi la vita nel tuo Museo

L'epoca delle esperienze museali mute **è finita**

In Italia, ogni anno, **50 milioni di turisti** cercano indicazioni, informazioni e contenuti che facciano scoprire la storia e la cultura. **Trasformiamo i visitatori** del tuo museo nei migliori **promoter** e **ambasciatori** lasciando in loro il ricordo di un'esperienza **coinvolgente** e all'**avanguardia**.
Accogli i tuoi ospiti con un servizio **su misura**.



SKYLABSTUDIOS

Come **accendere la vita** nei Musei

Ognianno i musei **perdono percentuali e numero di visitatori** a causa del mancato adeguamento dell'offerta culturale. La maggior parte dei musei italiani risiedono in strutture "storiche" e vecchie, la mancanza di fondi rivolti alla cultura, spesso, rendono gli spazi museali poco attraenti per il grande pubblico. Il nostro obiettivo è quello di fornire idee, servizi e soluzioni, **altamente innovative**, che possano **ringiovanire l'esperienza museale** avvicinando i visitatori con strumenti più attraenti e interattivi. Il museo diventa "**VIVO**", interattivo e accessibile, in modo da **trasformare la semplice visita in un'esperienza** che possa appassionare grandi e piccoli, esperti e semplici appassionati, ma al tempo stesso **a misura di disabili visibili e invisibili, bambini, stranieri e anziani**.



Quadri
Parlanti



Guide a
Cartoni Animati



Fotografie
Animate



Pannellature
Interattive



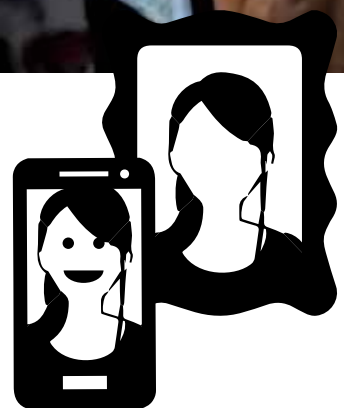
Quadri Parlanti



Ogni Museo ha sicuramente quadri e personaggi che più di altri rappresentano la storia e il patrimonio custodito.

Immaginatevi se fosse possibile **riportare in vita i personaggi** presenti nei quadri e sentirli parlare e raccontare la storia del museo e delle opere presenti nella struttura.

Oggi tutto questo è possibile, con una magia degna del miglior Harry Potter. Grazie all'utilizzo della **Realtà Aumentata**, basterà, tramite un semplice smartphone o tablet, inquadrare i quadri per vederli **animarsi e parlare, anche in più lingue**. Il modo migliore per rendere il museo vivo e interattivo avvicinando e **appassionando chiunque**.



Che cosa è la Realtà Aumentata

La **Realtà Aumentata** è una tecnologia che consente, mirando lo smartphone o il tablet all'oggetto che si è "**augmentato**", di sovrapporre un livello di contenuti attivi, multimediali, con suoni, voci, video a vostra scelta. L'oggetto (quadro, reperto o prodotto fisico di qualsiasi natura) **prenderà vita davanti ai vostri occhi**, narrerà la sua storia straordinaria, offrirà contenuti e informazioni che, altrimenti, andrebbero persi o trascurati.





Una delle più grandi problematiche dei musei sta nel fatto di essere **poco attraente e "anziano"**. Uno dei mercati più interessanti per i musei culturali è costituito dai **viaggi di istruzione**. Ogni anno centinaia di migliaia di bambini e ragazzi vengono portati, dai propri istituti, a visitare musei e locations che abbiano dei riferimenti con il loro programma di studio. La scelta potrebbe essere molto agevolata se i musei e le strutture potessero essere dotate di **percorsi e circuiti dedicati ai più piccoli**. Questo tipo di soluzione prevede l'inserimento, all'interno della visita, di una serie di punti interattivi con **personaggi disegnati su misura**. Questi disegni sono dotati di tecnologia interattiva: **Realtà Aumentata**.

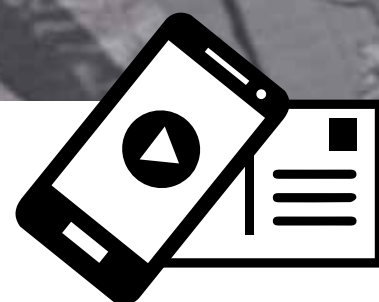
Una volta inquadrati prendono vita, diventando dei cartoni animati che raccontano storie e aneddoti in una modalità **adatta ai più giovani**.

Lo stesso discorso può essere preso in considerazione anche per musei e strutture "più note" che vantano numeri e presenze importanti. Questo tipo di musei, spesso, sono visitati da **famiglie con bambini** che, non avendo spazi loro dedicati, si annoiano rovinando la visita ai propri genitori. Condividere l'esperienza museale con i famigliari **può migliorare la visita ad entrambi**.

Il gioco, spesso, è il miglior metodo di apprendimento per i ragazzi, **garantendo tempo e tranquillità agli adulti** per scoprire il museo nel migliore dei modi.



Fotografie **Animate**



Una delle **memorie più efficaci** dei musei sono di certo le fotografie e gli archivi di immagini "datate". Sono ricche di fascino e mistero, il bianco e nero e i segni del tempo non fanno altro che **accrescere la voglia di conoscenza**. Il tempo che passa segnerà, purtroppo, la fine di queste foto, la chimica che le caratterizza è destinata a deteriorare la carta e mangiare ricordi ed emozioni. Il nostro servizio prevede la **digitalizzazione**, il **recupero** e il **restauro** delle fotografie per poi **dare loro nuova vita e renderle interattive**. Le foto presenti nelle pannellature, nei quadri o nei cataloghi si possono trasformare in incredibili **macchine del tempo**. Una volta inquadrata l'immagine in questione, la stessa prende vita, i personaggi protagonisti **iniziano a parlare**, le nuvole del cielo si muovono oppure si riproduce un video, con voce fuoricampo, un documentario o un piccolo trailer, il modo ideale per **umentare il tempo di visita all'interno del museo**.



Pannellature Interattive

... annus
edly a decisive year, the year
nsity on all fronts, where the
l tactics are displayed. But
h Germany used submarine
suffocating blockade it was
ines Germany systematically
in range of its 'U-boat, thus
s of all countries, even the
continued on the same track
ok two powerful offensives,
tenth and eleventh battles of



Le **informazioni** e gli **approfondimenti** sono, sicuramente, le risorse più importanti nel patrimonio del museo, ma **spesso manca lo spazio** per inserire tutte le nozioni di cui si è in possesso. L'aspetto elegante o la semplice mancanza di budget, non permettono l'allestimento di tante pannellature e mancando lo spazio la prima cosa su cui **si taglia** sono gli approfondimenti e le traduzioni dei testi.

Grazie a queste pannellature, **dotate di codici qr**, è possibile accedere a schede di approfondimento **direttamente nel proprio smartphone o tablet**. Testi, immagini, video, traduzioni in multilingua, videoguide in **LIS per i sordi**, audioguide con audiodescrizione per i ciechi, virtual tour, ricostruzioni virtuali in 3d, contenuti per i bambini, testi per ipovedenti, insomma **tutto quello che sarebbe stato impossibile da comunicare e inserire nei pannelli**. Un'innovazione che garantirà un **aumento sostanziale del tempo** di visita degli ospiti del museo e un'interattività maggiore per migliorare la fruibilità del patrimonio museale.

Questa tipologia di pannellatura **rilascia anche statistiche e dati** che possono essere utilizzati per capire le criticità della visita e i punti del museo più apprezzati.



Servizi Pannellatura **Interattive**



Foto Monumento o galleria fotografica con possibilità di **condividere** foto sul proprio profilo Facebook, Twitter, Google+, Pinterest etc...



Descrizione Multilingua della scheda didattica.
Non si sono limiti di caratteri da inserire e di lingue.



Mappa "Dove Sei" pianta interattiva che indica la posizione esatta nel museo e gli altri punti interattivi presenti nella struttura.



Virtual Tour è uno dei servizi opzionali, **forse il più sensazionale**. Grazie ad una tecnica fotografica vengono ricostruite delle visite virtuali anche interattive. Viene usato molto per monumenti che non sono sempre aperti, oppure per garantire ai portatori di Handicap di effettuare la visita virtuale di torri che non sarebbero accessibili per loro o più semplicemente per aiutare chi soffre di claustrofobia.



Videoguida Lis Lingua Italiana dei Segni. Cliccando si accede ad un video dove una segnante autorizzata LIS traduce le informazioni sul museo.



Audioguida cliccando si accede ad un'audioguida che spiega **in modo più dettagliato** il museo sia in italiano che in altre lingue su richiesta. Tutto il servizio e il parlato viene registrato nel nostro studio di registrazione con voci madrelingua.



Drone Tour video per vedere la città o il territorio **sotto un'ottica mai vista prima**, realizzato con droni FULL HD e 4K;



Kids Friendly inserimento di contenuti e media **destinati ai più piccoli**, per dare la possibilità anche ai più giovani di conoscere la storia e i personaggi del museo con il loro linguaggio.



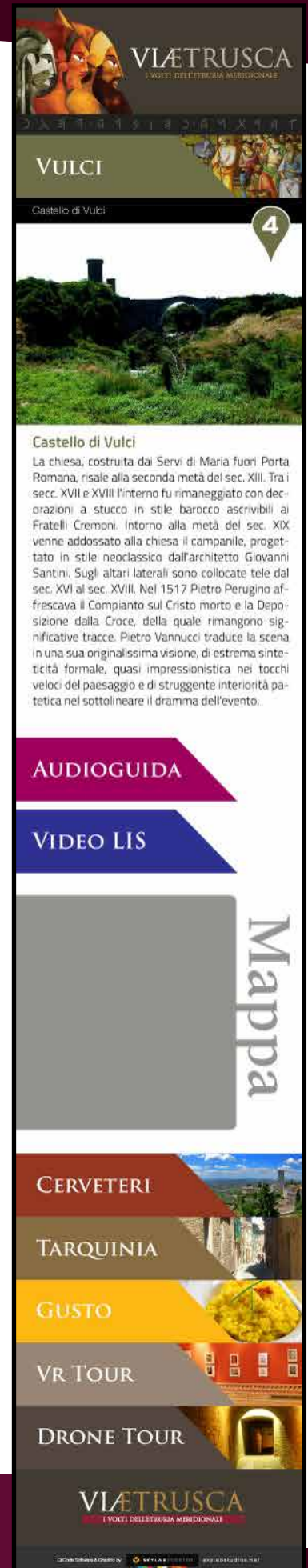
Colonna Sonora evadere dai rumori del museo o della folla, una **musica realizzata su misura** della location e del suo patrimonio, oppure con musica e contenuti audio editi e adatti al museo;



Statistiche ogni scheda lanciata dai Qr Code **lascia una traccia**. Ogni volta che un visitatore utilizza le schede, registra informazioni sul suo utilizzo. Sarà possibile sapere, non solo **quante persone** hanno utilizzato il servizio, ma anche a che ora, con **quale sistema software**, di **quale nazione** (se usa roaming internazionale), **quanto tempo** e quali sono i punti più interessanti e utilizzati. Grazie a queste statistiche è possibile **analizzare i dati** e **migliorare sempre** più l'esperienza della visita e i servizi del museo.

Esempio di Sviluppo Software

Qui a destra potete vedere come si presenta il software dopo aver usato uno dei nostri qr code presenti nelle pannellature.



Abbiamo una **Missione:**
far Parlare
il Nostro Patrimonio
Culturale, Artistico, Industriale.

Perchè l'Italia ha storie
straordinarie da raccontare e
50 milioni di turisti ogni
anno che vogliono ascoltarle.

E' arrivato il momento di
iniziare questa
conversazione



La Rivoluzione digitale al servizio del Turismo

 SKYLABSTUDIOS



Via Menotti Garibaldi, 26 - 01016 Tarquinia (Vt)
Tel/Fax +39 0766 840575 - Mobile +39 331 1525539
info@skylabstudios.net



@SkylabStudios_



skylabstudiosrl



skylabstudios

www.skylabstudios.net